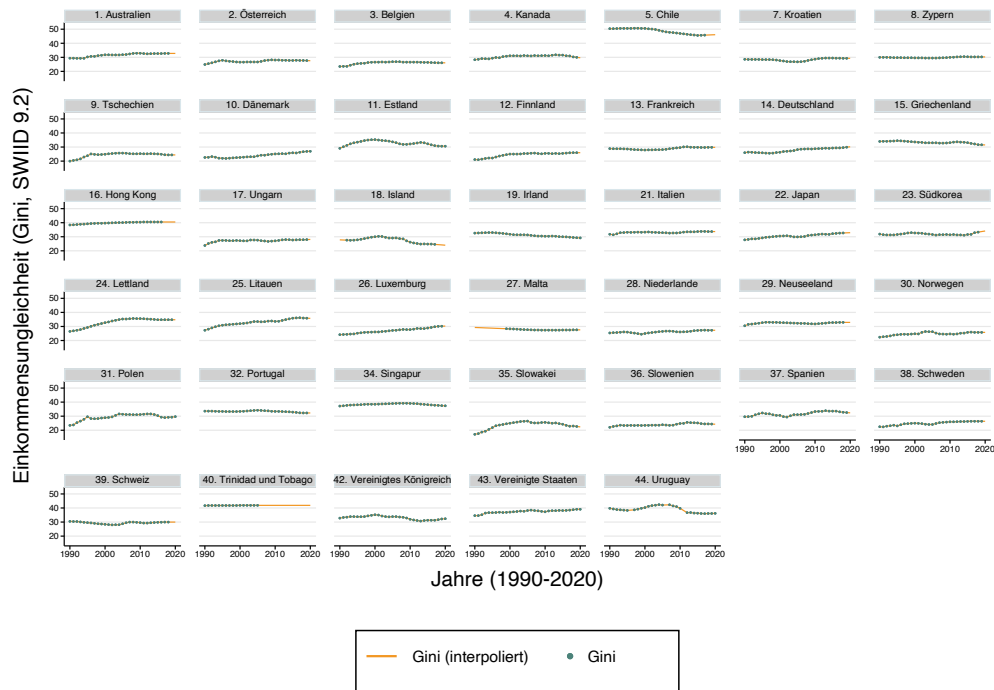


ELEKTRONISCHES ZUSATZMATERIAL

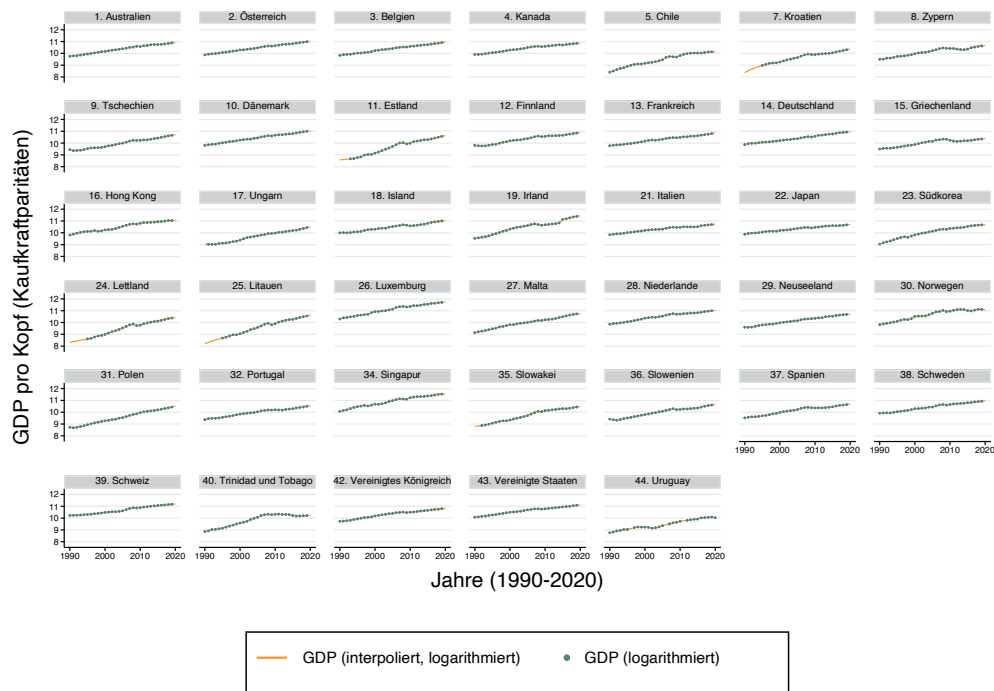
ANHANG 1: DESKRIPTIVE DES INTERPOLIERTEN UND VERFÜGBAREN GINI ZWISCHEN 1990 UND 2020	1
ANHANG 2: DESKRIPTIVE DES INTERPOLIERTEN UND VERFÜGBAREN GDP ZWISCHEN 1990 UND 2020	1
ANHANG 3: DESKRIPTIVE DES INTERPOLIERTEN UND VERFÜGBAREN VERTRAUENS ZWISCHEN 1990 UND 2020	2
ANHANG 4: DESKRIPTIVE DER INTERPOLIERTEN UND VERFÜGBAREN MATERIALISMUSRATEN ZWISCHEN 1990 UND 2020	2
ANHANG 5: DESKRIPTIVE DER INTERPOLIERTEN UND VERFÜGBAREN HIEF-DATEN ZWISCHEN 1990 UND 2020.....	3
ANHANG 6: DESKRIPTIVE DER INTERPOLIERTEN UND VERFÜGBAREN MORDRATEN ZWISCHEN 1990 UND 2020.....	3
ANHANG 7: DESKRIPTIVE DER INTERPOLIERTEN UND VERFÜGBAREN INHAFTIERUNGSRATEN ZWISCHEN 1990 UND 2020	4
ANHANG 8: DESKRIPTIVE DER INTERPOLIERTEN UND VERFÜGBAREN TEENAGERSCHWANGERSCHAFTSRATEN ZWISCHEN 1990 UND 2020.....	4
ANHANG 9: DESKRIPTIVE DER INTERPOLIERTEN UND VERFÜGBAREN PISA-DATEN ZWISCHEN 2000 UND 2020.....	5
ANHANG 10: DESKRIPTIVE DER INTERPOLIERTEN UND VERFÜGBAREN WAHLBETEILIGUNG ZWISCHEN 1990 UND 2020	5
ANHANG 11: KORRELATION VON LOG GDP UND GINI ZWISCHEN 1990 UND 2020	6
ANHANG 12: KORRELATION DER LOG MATERIALISMUSRATE UND VERTRAUEN ZWISCHEN 1990 UND 2020.....	6
ANHANG 13: KORRELATIONEN ZWISCHEN HIEF UND DEN ÜBRIGEN UNABHÄNGIGEN VARIABLEN ZWISCHEN 1990 UND 2020..	7
ANHANG 14: KORRELATION VON VERTRAUEN MIT LOG GDP UND GINI ZWISCHEN 1990 UND 2020	7
ANHANG 15: KORRELATION DER LOG MATERIALISMUSRATE MIT LOG GDP UND GINI ZWISCHEN 1990 UND 2020.....	8
ANHANG 16: GEPOOLTE OLS DER ÖKONOMISCHEN UND KULTURELLEN EINFLUSSFAKTOREN AUF DIE MORDRATE FÜR DAS GESAMTE LÄNDERSSET.....	9
ANHANG 17: TWFE-REGRESSION DER ÖKONOMISCHEN UND KULTURELLEN EINFLUSSFAKTOREN AUF DIE MORDRATE FÜR DAS GESAMTE LÄNDERSSET.....	9
ANHANG 18: GEPOOLTE OLS DER ÖKONOMISCHEN UND KULTURELLEN EINFLUSSFAKTOREN AUF DIE INHAFTIERUNGSRATE FÜR DAS GESAMTE LÄNDERSSET.....	9
ANHANG 19: TWFE-REGRESSION DER ÖKONOMISCHEN UND KULTURELLEN EINFLUSSFAKTOREN AUF DIE INHAFTIERUNGSRATE FÜR DAS GESAMTE LÄNDERSSET.....	10
ANHANG 20: GEPOOLTE OLS DER ÖKONOMISCHEN UND KULTURELLEN EINFLUSSFAKTOREN AUF DIE TEENAGERSCHWANGERSCHAFTSRATE FÜR DAS GESAMTE LÄNDERSSET	10
ANHANG 21: TWFE-REGRESSION DER ÖKONOMISCHEN UND KULTURELLEN EINFLUSSFAKTOREN AUF DIE TEENAGERSCHWANGERSCHAFTSRATE FÜR DAS GESAMTE LÄNDERSSET	10
ANHANG 22: GEPOOLTE OLS DER ÖKONOMISCHEN UND KULTURELLEN EINFLUSSFAKTOREN AUF DIE LESEKOMPETENZ FÜR DAS GESAMTE LÄNDERSSET.....	11
ANHANG 23: TWFE-REGRESSION DER ÖKONOMISCHEN UND KULTURELLEN EINFLUSSFAKTOREN AUF DIE LESEKOMPETENZ FÜR DAS GESAMTE LÄNDERSSET.....	11
ANHANG 24: GEPOOLTE OLS DER ÖKONOMISCHEN UND KULTURELLEN EINFLUSSFAKTOREN AUF DIE WAHLBETEILIGUNG FÜR DAS GESAMTE LÄNDERSSET.....	11
ANHANG 25: TWFE-REGRESSION DER ÖKONOMISCHEN UND KULTURELLEN EINFLUSSFAKTOREN AUF DIE WAHLBETEILIGUNG FÜR DAS GESAMTE LÄNDERSSET.....	12
ANHANG 26: ERGEBNISÜBERSICHT DER QUER- UND LÄNGSSCHNITTANALYSEN FÜR DAS GESAMTE LÄNDERSSET	12

Anhang 1: Deskriptive des interpolierten und verfügbaren Gini zwischen 1990 und 2020



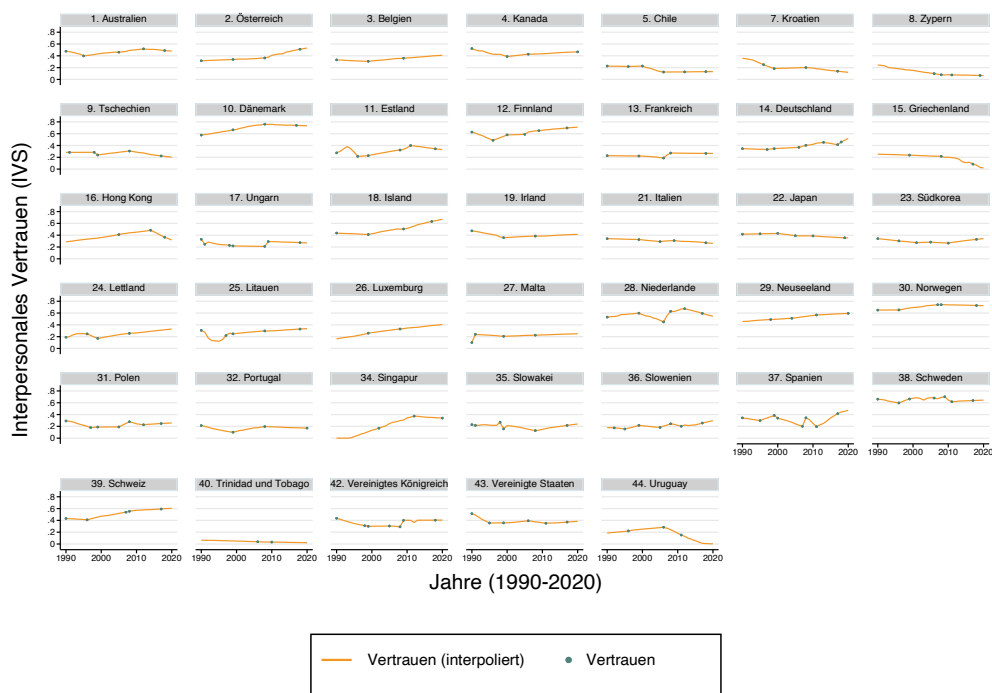
Quelle: SWIID 9.2 (Solt, 2020), eigene Berechnung und Darstellung.

Anhang 2: Deskriptive des interpolierten und verfügbaren GDP zwischen 1990 und 2020



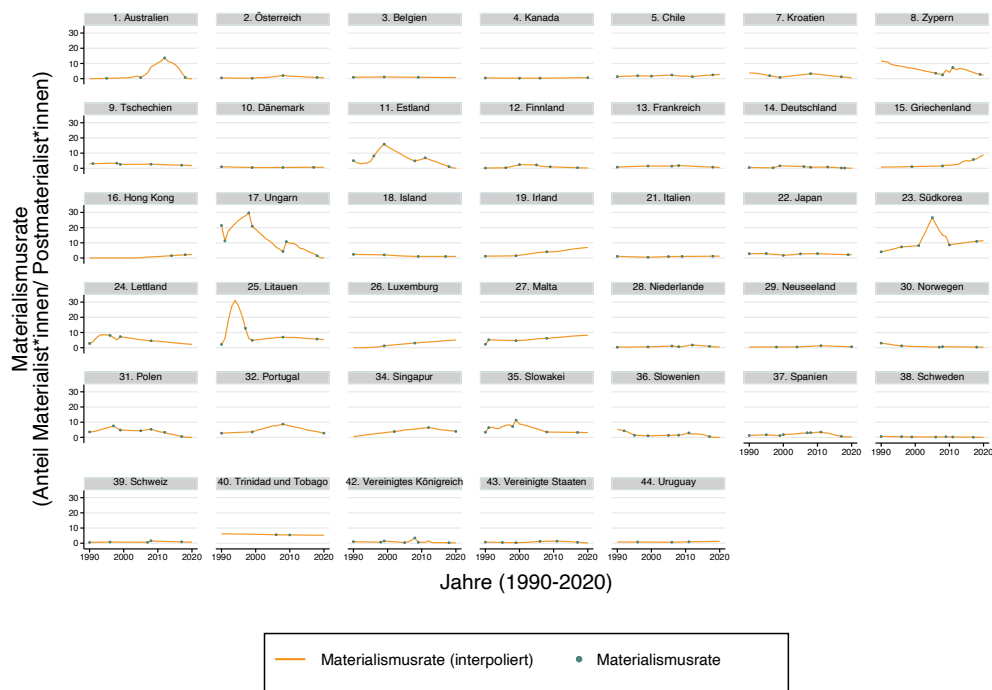
Quelle: World Bank (2021b), eigene Berechnung und Darstellung.

Anhang 3: Deskriptive des interpolierten und verfügbaren Vertrauens zwischen 1990 und 2020



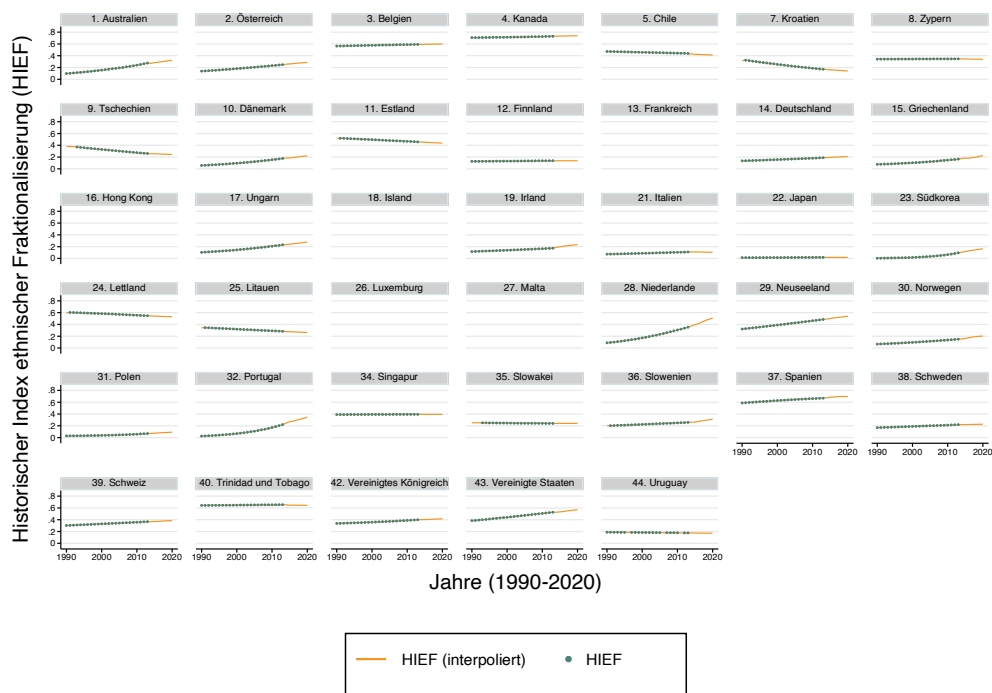
Quelle: EVS (2021), Haerper et al. (2021), eigene Berechnung und Darstellung.

Anhang 4: Deskriptive der interpolierten und verfügbaren Materialismusraten zwischen 1990 und 2020



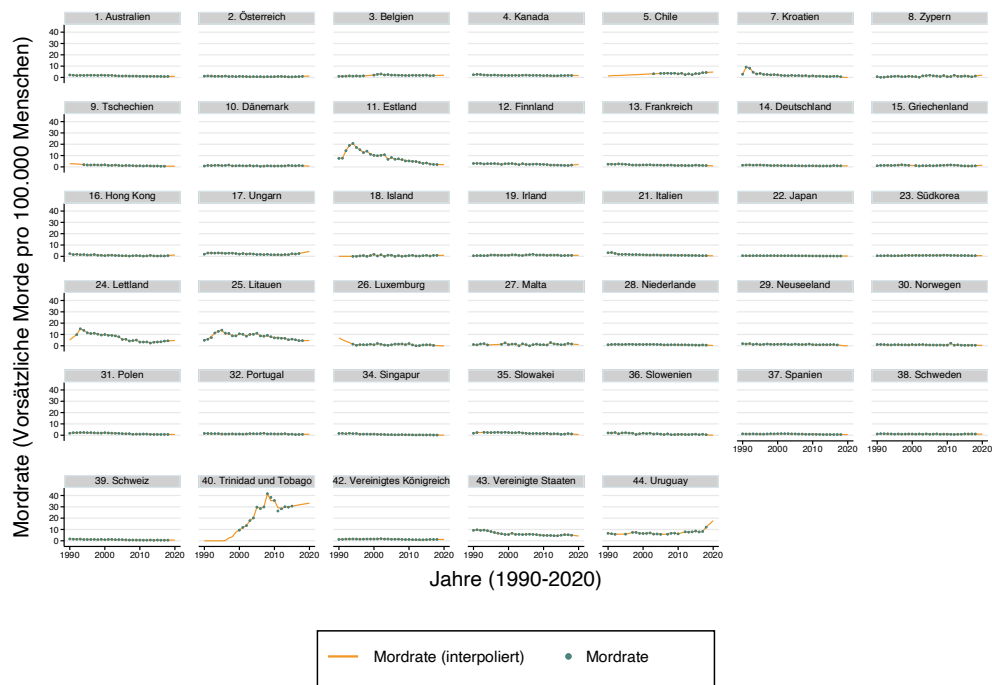
Quelle: EVS (2021), Haerper et al. (2021), eigene Berechnung und Darstellung.

Anhang 5: Deskriptive der interpolierten und verfügbaren HIEF-Daten zwischen 1990 und 2020



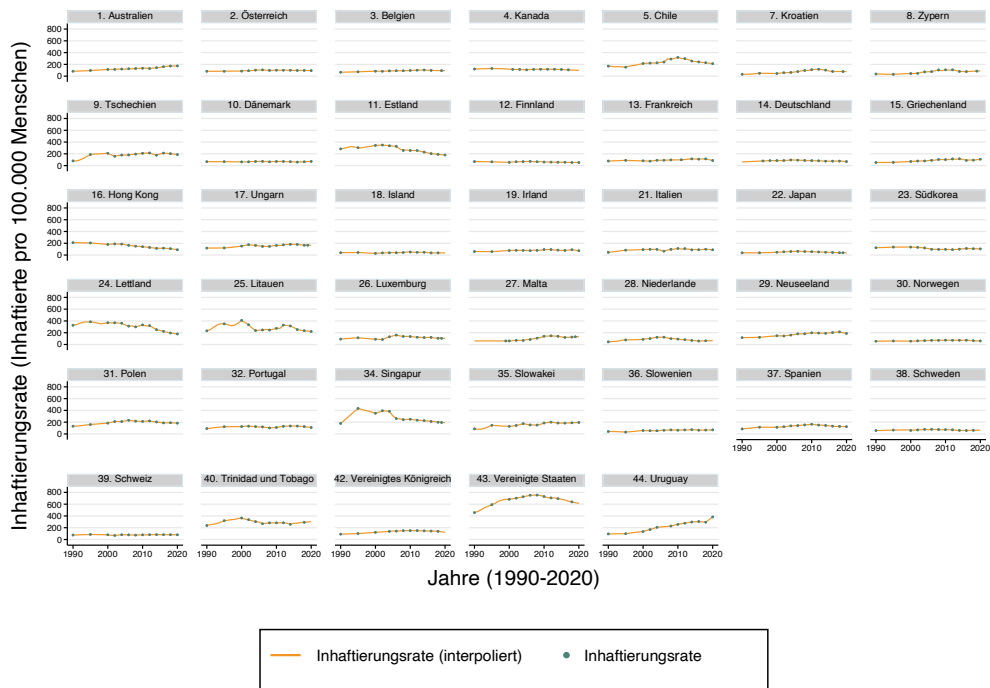
Quelle: HIEF (Dražanová, 2020), eigene Berechnung und Darstellung.

Anhang 6: Deskriptive der interpolierten und verfügbaren Mordraten zwischen 1990 und 2020



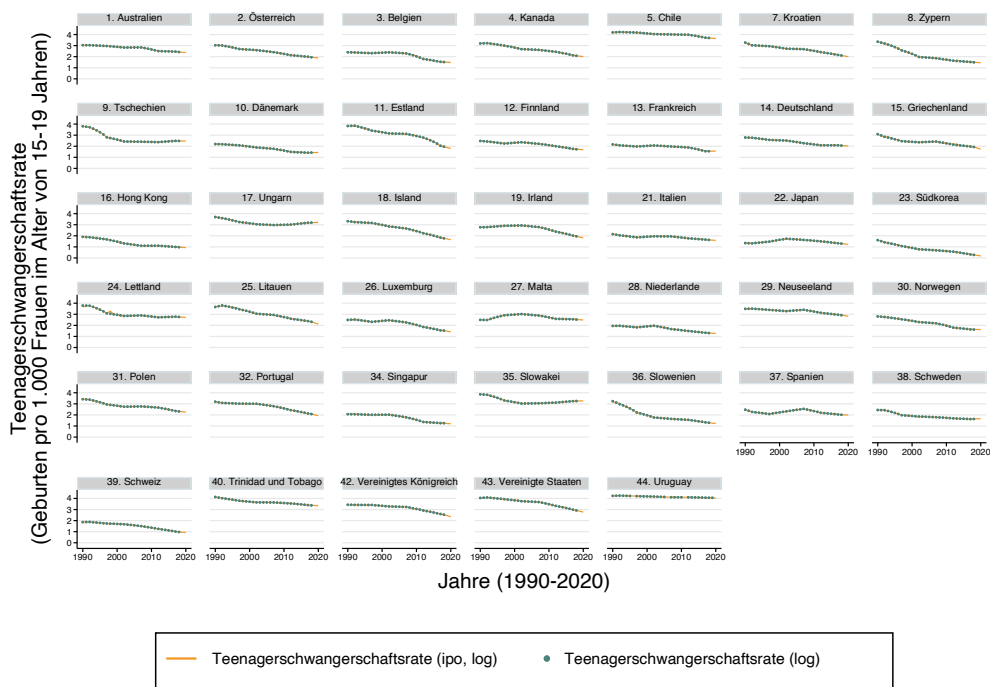
Quelle: World Bank (2021c), eigene Berechnung und Darstellung.

Anhang 7: Deskriptive der interpolierten und verfügbaren Inhaftierungsraten zwischen 1990 und 2020



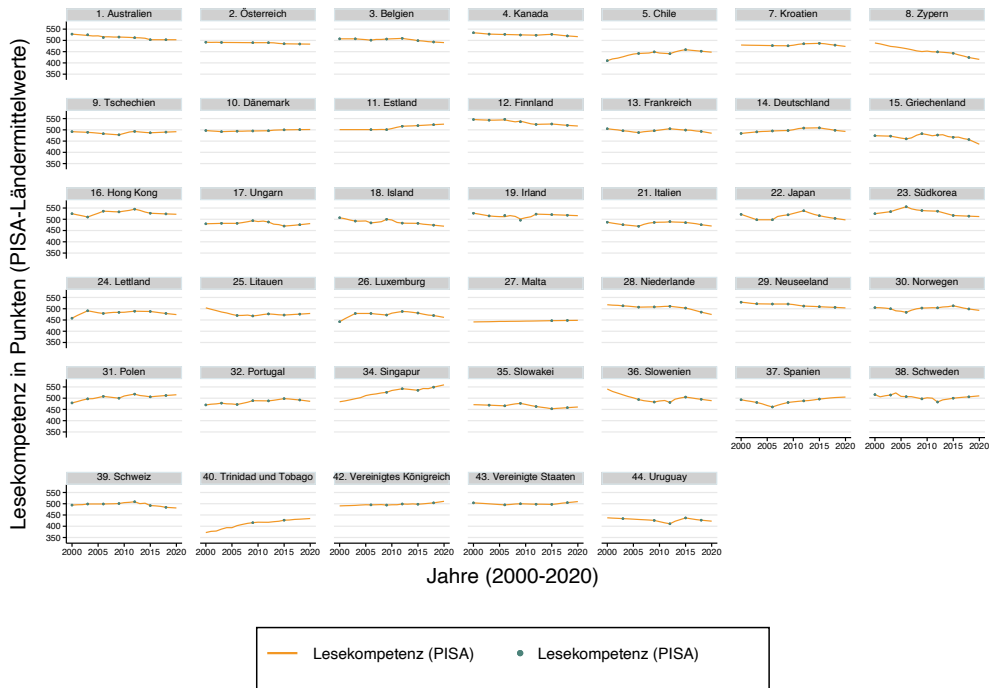
Quelle: World Prison Brief Database (2022), eigene Darstellung.

Anhang 8: Deskriptive der interpolierten und verfügbaren Teenagerschwangerschaftsraten zwischen 1990 und 2020



Quelle: World Bank (2021a), eigene Berechnung und Darstellung.

Anhang 9: Deskriptive der interpolierten und verfügbaren PISA-Daten zwischen 2000 und 2020



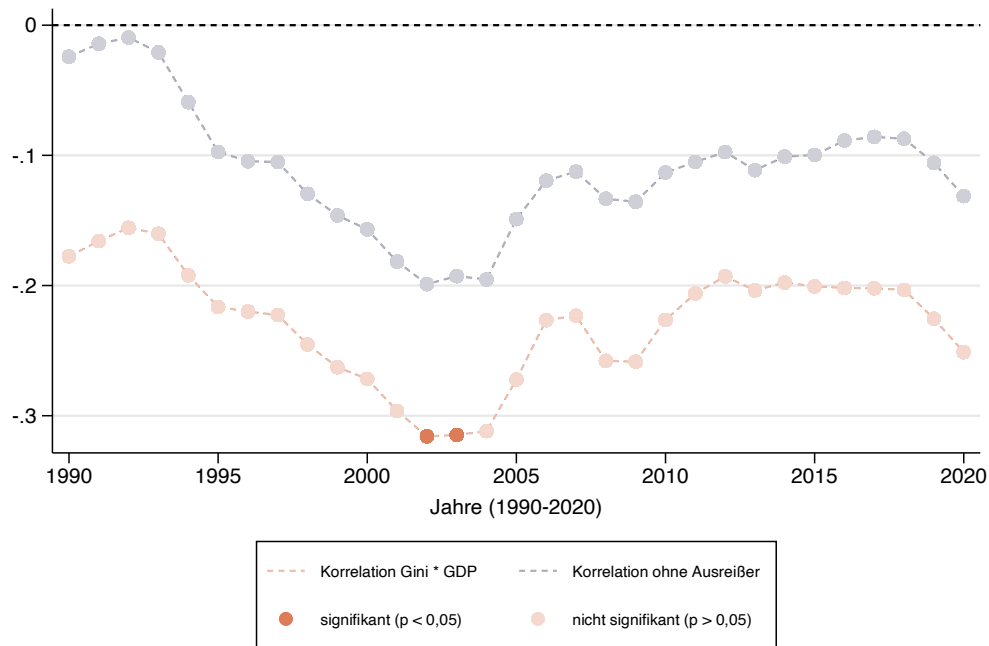
Quelle: OECD (2022), eigene Berechnung und Darstellung.

Anhang 10: Deskriptive der interpolierten und verfügbaren Wahlbeteiligung zwischen 1990 und 2020



Quelle: International IDEA (2022), eigene Berechnung und Darstellung.

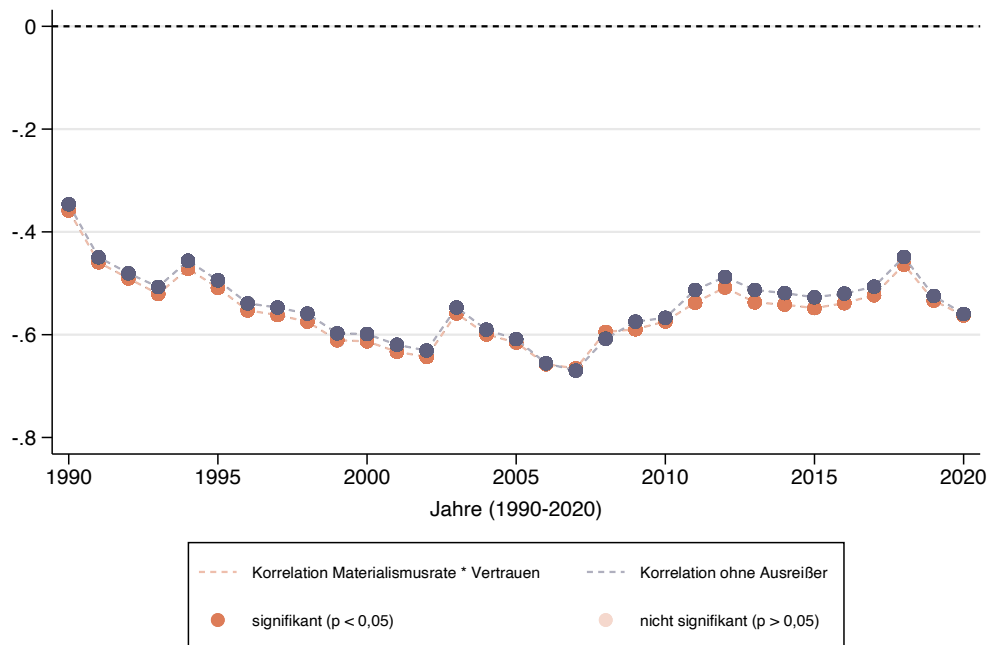
Anhang 11: Korrelation von log GDP und Gini zwischen 1990 und 2020



GDP (World Bank, interpoliert, logarithmiert), Gini (SWIID 9.2, interpoliert), N(1240) n(40) T(31).
 Ausreißer: Chile (Gini $> 3\sigma$), N(1209) n(39) T(31).

Quelle: SWIID 9.2 (Solt, 2020), World Bank (2021b), eigene Berechnung und Darstellung.

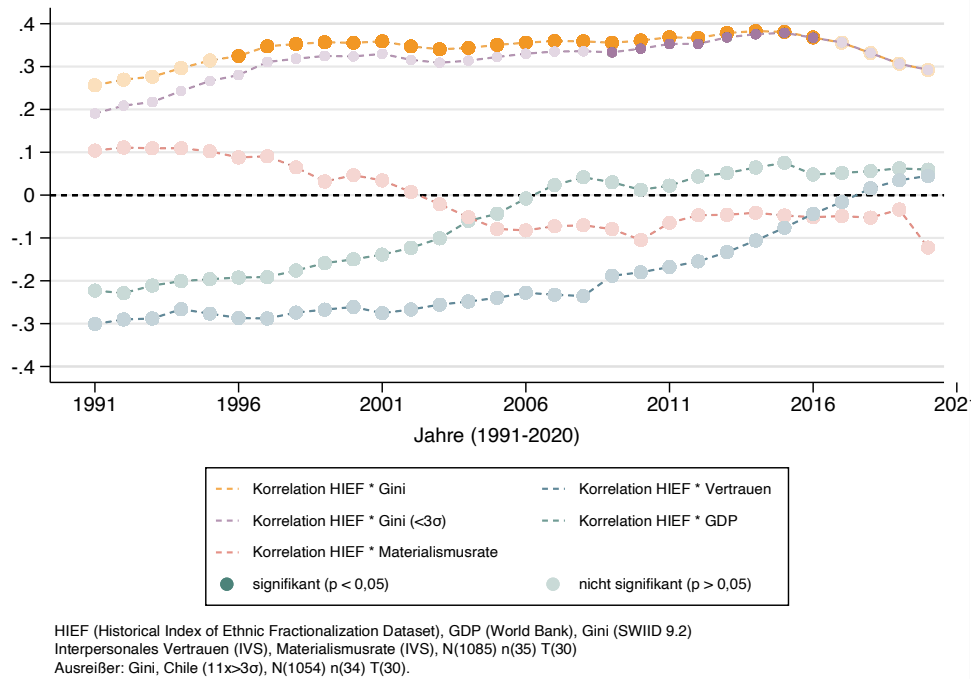
Anhang 12: Korrelation der log Materialismusrate und Vertrauen zwischen 1990 und 2020



Interpersonales Vertrauen (IVS), Logarithmierter Anteil der Materialist*innen an Postmaterialist*innen (IVS), N(1240) n(40) T(31).
 Ausreißer ($> 3\sigma$): Zypern, N(1209) n(39) T(31).

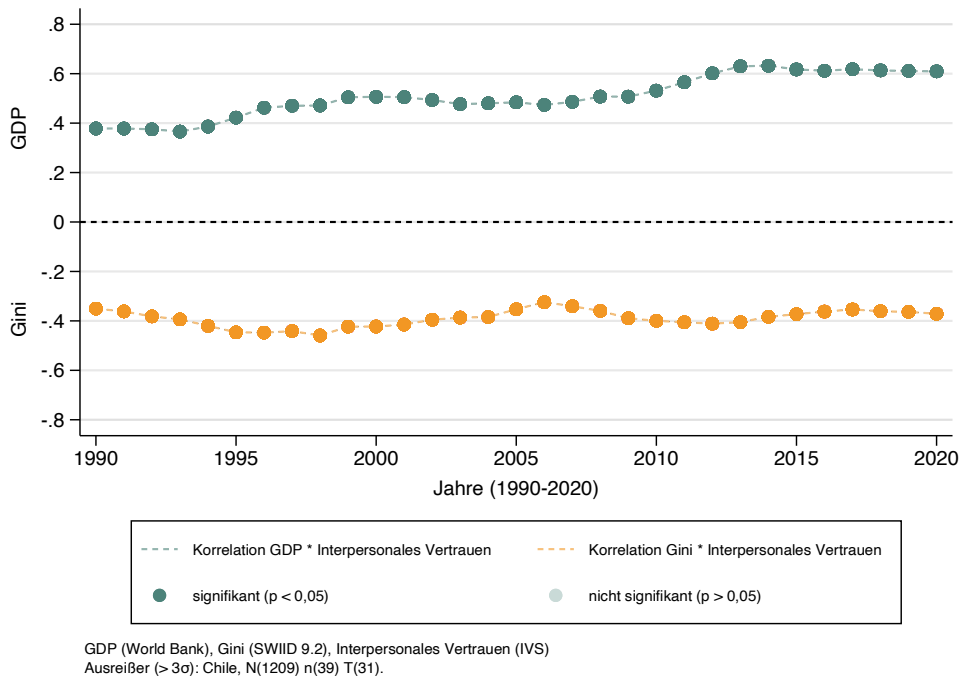
Quelle: EVS (2021), Haerper et al. (2021), Eigene Berechnung und Darstellung.

Anhang 13: Korrelationen zwischen HIEF und den übrigen unabhängigen Variablen zwischen 1990 und 2020



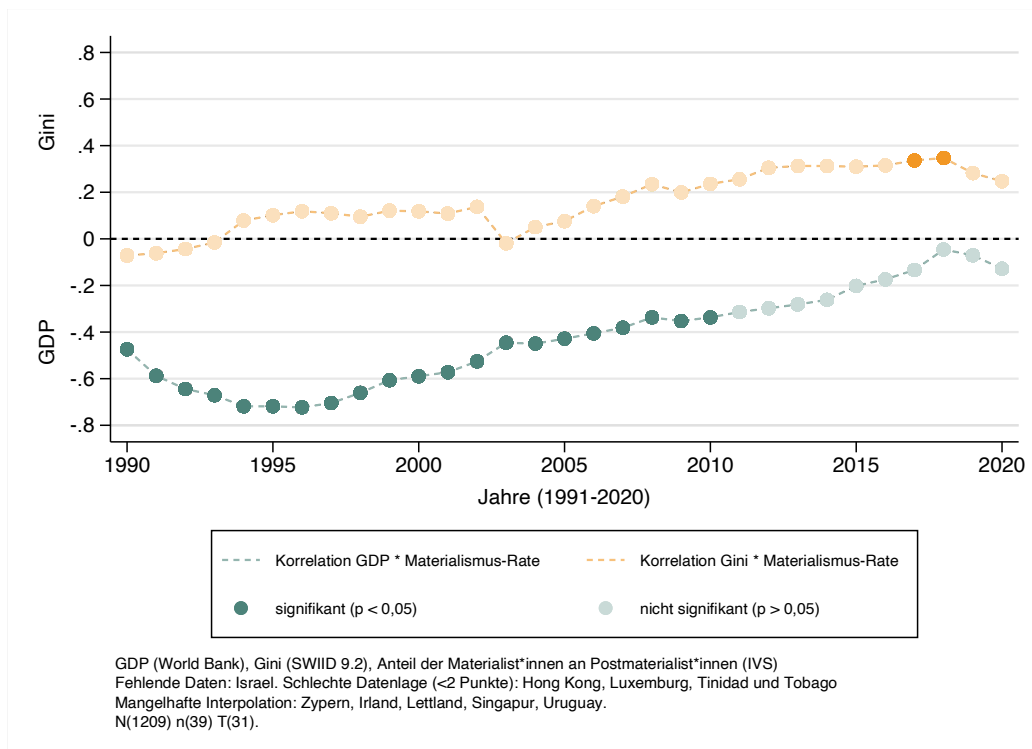
Quelle: EVS (2021), Haerpfner et al. (2021), World Bank (2021b), SWIID 9.2 (Solt, 2020), HIEF (Dražanová, 2020), eigene Berechnung und Darstellung.

Anhang 14: Korrelation von Vertrauen mit log GDP und Gini zwischen 1990 und 2020



Quelle: EVS (2021), Haerpfner et al. (2021), World Bank (2021b), SWIID 9.2 (Solt, 2020), eigene Berechnung und Darstellung.

Anhang 15: Korrelation der log Materialismusrate mit log GDP und Gini zwischen 1990 und 2020



Quelle: EVS (2021), Haerpfer et al. (2021), World Bank (2021b), SWIID 9.2 (Solt, 2020), eigene Berechnung und Darstellung.

Anhang 16: Gepoolte OLS der ökonomischen und kulturellen Einflussfaktoren auf die Mordrate für das gesamte Länderset

	Modell 1		Modell 2		Modell 3		Modell 4		Modell 5		Modell 6	
	b	se	b	se	b	se	b	se	b	se	b	se
Gini	0,269 [†]	(0,152)			0,219	(0,151)	0,173	(0,137)	0,196	(0,127)	0,218	(0,148)
Log GDP			-3,432**	(0,984)	-2,824**	(0,882)	-2,899**	(0,824)	-2,419 [†]	(1,204)	-2,544*	(0,964)
HIEF ¹							6,484*	(3,175)				
Vertrauen									-2,501	(4,243)		
Log Materialismus											0,256	(0,384)
Jahr	-0,029	(0,037)	0,144*	(0,070)	0,103*	(0,049)	0,097*	(0,046)	0,090*	(0,042)	0,090*	(0,043)
Beobachtungen	1200		1200		1200		1050		1200		1200	
Länder	40		40		40		35		40		40	
Jahre	30		30		30		30		30		30	
F-Statistik	3,784		7,364		4,144		5,719		4,118		3,372	
Korr.-R ²	0,118		0,121		0,195		0,265		0,201		0,198	

Anmerkungen: [†]p < 0,10, *p < 0,05, **p < 0,01 und ***p < 0,001, ¹Fehlende HIEF-Daten: Frankreich, Hong Kong, Island, Luxemburg, Malta. Unabhängige Variablen um ein Jahr gelagged (t-1).

Quelle: Eigene Berechnung und Darstellung.

Anhang 17: TWFE-Regression der ökonomischen und kulturellen Einflussfaktoren auf die Mordrate für das gesamte Länderset

	Modell 1		Modell 2		Modell 3		Modell 4		Modell 5		Modell 6	
	b	se	b	se	b	se	b	se	b	se	b	se
Gini	-0,317*	(0,154)			-0,311 [†]	(0,175)	-0,334	(0,201)	-0,284 [†]	(0,156)	-0,316 [†]	(0,173)
Log GDP			-0,958	(3,568)	-0,667	(3,637)	-0,466	(3,524)	-0,705	(3,586)	-0,577	(3,607)
HIEF ¹							2,69	(3,675)				
Vertrauen									-6,334	(3,993)		
Log Materialismus											0,167	(0,110)
Jahr	0,004	(0,046)	0,03	(0,126)	0,034	(0,122)	0,024	(0,108)	0,045	(0,118)	0,029	(0,121)
Beobachtungen	1200		1200		1200		1050		1200		1200	
Länder	40		40		40		35		40		40	
Jahre	30		30		30		30		30		30	
F-Statistik	4,32		0,07		3,26		2,91		5,76		2,76	
R ² gesamt	0,116		0,117		0,083		0,062		0,003		0,075	

Anmerkungen: [†]p < 0,10, *p < 0,05, **p < 0,01 und ***p < 0,001, ¹Fehlende HIEF-Daten: Frankreich, Hong Kong, Island, Luxemburg, Malta. Unabhängige Variablen um ein Jahr gelagged (t-1).

Quelle: Eigene Berechnung und Darstellung.

Anhang 18: Gepoolte OLS der ökonomischen und kulturellen Einflussfaktoren auf die Inhaftierungsrate für das gesamte Länderset

	Modell 1		Modell 2		Modell 3		Modell 4		Modell 5		Modell 6	
	b	se	b	se	b	se	b	se	b	se	b	se
Gini	10,637**	(3,293)			10,203*	(3,943)	8,688*	(3,968)	9,601*	(4,122)	10,142*	(3,900)
GDP			-53,145	(45,405)	-24,888	(46,972)	-19,551	(53,662)	-14,473	(47,955)	-14,397	(42,848)
HIEF ¹							184,027*	(81,905)				
Vertrauen									-64,241	(61,963)		
Materialismus											9,572	(8,031)
Jahr	0,021	(0,615)	3,06	(2,072)	1,189	(2,214)	0,636	(2,709)	0,85	(2,198)	0,668	(2,018)
Beobachtungen	1200		1200		1200		1050		1200		1200	
Länder	40		40		40		35		40		40	
Jahre	30		30		30		30		30		30	
F-Statistik	6,733		1,925		11,712		10,147		16,876		13,615	
Korr.-R ²	0,252		0,04		0,26		0,331		0,265		0,266	

Anmerkungen: [†]p < 0,10, *p < 0,05, **p < 0,01 und ***p < 0,001, ¹Fehlende HIEF-Daten: Frankreich, Hong Kong, Island, Luxemburg, Malta. Unabhängige Variablen um ein Jahr gelagged (t-1).

Quelle: Eigene Berechnung und Darstellung.

Anhang 19: TWFE-Regression der ökonomischen und kulturellen Einflussfaktoren auf die Inhaftierungsrate für das gesamte Länderset

	Modell 1		Modell 2		Modell 3		Modell 4		Modell 5		Modell 6	
	<i>b</i>	<i>se</i>	<i>b</i>	<i>se</i>	<i>b</i>	<i>se</i>	<i>b</i>	<i>se</i>	<i>b</i>	<i>se</i>	<i>b</i>	<i>se</i>
Gini	-1,888	(2,978)			-1,504	(2,926)	-1,398	(3,359)	-0,263	(2,094)	-1,684	(2,827)
GDP			-39,785	(28,448)	-38,376	(27,915)	-41,976	(26,051)	-40,119	(24,512)	-35,092	(26,572)
HIEF ¹							18,148	(102,687)				
Vertrauen									-292,705***	(60,348)		
Materialismus											6,117 [†]	(3,314)
Jahr	0,724	(0,516)	2,446*	(1,151)	2,465*	(1,122)	2,668*	(1,278)	2,959*	(1,097)	2,297*	(1,043)
Beobachtungen	1200		1200		1200		1050		1200		1200	
Länder	40		40		40		35		40		40	
Jahre	30		30		30		30		30		30	
F-Statistik	0,99		3,87		2,66		2,5		6,92		2,07	
R ² gesamt	0,181		0,041		0,001		0,004		0,09		0,001	

Anmerkungen: [†]p < 0,10, *p < 0,05, **p < 0,01 und ***p < 0,001, ¹Fehlende HIEF-Daten: Frankreich, Hong Kong, Island, Luxemburg, Malta. Unabhängige Variablen um ein Jahr gelagged (t-1).

Quelle: Eigene Berechnung und Darstellung.

Anhang 20: Gepoolte OLS der ökonomischen und kulturellen Einflussfaktoren auf die Teenagerschwangerschaftsrate für das gesamte Länderset

	Modell 1		Modell 2		Modell 3		Modell 4		Modell 5		Modell 6	
	<i>b</i>	<i>se</i>	<i>b</i>	<i>se</i>	<i>b</i>	<i>se</i>	<i>b</i>	<i>se</i>	<i>b</i>	<i>se</i>	<i>b</i>	<i>se</i>
Gini	0,051*	(0,022)			0,038*	(0,018)	0,042*	(0,016)	0,037 [†]	(0,019)	0,038*	(0,018)
GDP			-0,886***	(0,200)	-0,782***	(0,199)	-0,761**	(0,213)	-0,777***	(0,198)	-0,882***	(0,210)
HIEF ¹							0,849	(0,542)				
Vertrauen									-0,032	(0,472)		
Materialismus											-0,091	(0,089)
Jahr	-0,035***	(0,003)	0,009	(0,011)	0,002	(0,011)	-0,001	(0,012)	0,002	(0,011)	0,007	(0,011)
Beobachtungen	1200		1200		1200		1050		1200		1200	
Länder	40		40		40		35		40		40	
Jahre	30		30		30		30		30		30	
F-Statistik	88,096		122,476		118,365		64,035		98,511		67,781	
Korr.-R ²	0,245		0,357		0,422		0,511		0,421		0,434	

Anmerkungen: [†]p < 0,10, *p < 0,05, **p < 0,01 und ***p < 0,001, ¹Fehlende HIEF-Daten: Frankreich, Hong Kong, Island, Luxemburg, Malta. Unabhängige Variablen um ein Jahr gelagged (t-1).

Quelle: Eigene Berechnung und Darstellung.

Anhang 21: TWFE-Regression der ökonomischen und kulturellen Einflussfaktoren auf die Teenagerschwangerschaftsrate für das gesamte Länderset

	Modell 1		Modell 2		Modell 3		Modell 4		Modell 5		Modell 6	
	<i>b</i>	<i>se</i>	<i>b</i>	<i>se</i>	<i>b</i>	<i>se</i>	<i>b</i>	<i>se</i>	<i>b</i>	<i>se</i>	<i>b</i>	<i>se</i>
Gini	-0,012	(0,016)			-0,011	(0,016)	-0,015	(0,013)	-0,008	(0,015)	-0,012	(0,015)
GDP			-0,104	(0,145)	-0,094	(0,148)	-0,144	(0,151)	-0,098	(0,139)	-0,072	(0,145)
HIEF ¹							0,05	(0,530)				
Vertrauen									-0,569	(0,358)		
Materialismus											0,041 [†]	(0,024)
Jahr	-0,031***	(0,003)	-0,027***	(0,007)	-0,027***	(0,007)	-0,024**	(0,008)	-0,026***	(0,007)	-0,028***	(0,007)
Beobachtungen	1200		1200		1200		1050		1200		1200	
Länder	40		40		40		35		40		40	
Jahre	30		30		30		30		30		30	
F-Statistik	101,01		91,09		72,79		51,35		66,44		63,98	
R ² gesamt	0,065		0,177		0,111		0,095		0,193		0,104	

Anmerkungen: [†]p < 0,10, *p < 0,05, **p < 0,01 und ***p < 0,001, ¹Fehlende HIEF-Daten: Frankreich, Hong Kong, Island, Luxemburg, Malta. Unabhängige Variablen um ein Jahr gelagged (t-1).

Quelle: Eigene Berechnung und Darstellung.

Anhang 22: Gepoolte OLS der ökonomischen und kulturellen Einflussfaktoren auf die Lesekompetenz für das gesamte Länderset

	Modell 1		Modell 2		Modell 3		Modell 4		Modell 5		Modell 6	
	<i>b</i>	<i>se</i>	<i>b</i>	<i>se</i>	<i>b</i>	<i>se</i>	<i>b</i>	<i>se</i>	<i>b</i>	<i>se</i>	<i>b</i>	<i>se</i>
Gini	-1,495	(1,039)			-0,952	(0,832)	-1,506*	(0,678)	-0,265	(0,798)	-0,914	(0,831)
GDP			32,637**	(10,673)	29,549**	(10,343)	33,606***	(8,042)	14,586	(11,553)	28,038*	(11,532)
HIEF ¹							-8,214	(23,934)				
Vertrauen									71,821**	(25,928)		
Materialismus											-1,871	(4,076)
Jahr	-0,034	(0,203)	-1,407**	(0,467)	-1,268*	(0,473)	-1,401**	(0,404)	-0,834†	(0,451)	-1,222*	(0,500)
Beobachtungen	840		840		840		735		840		840	
Länder	40		40		40		35		40		40	
Jahre	21		21		21		21		21		21	
F-Statistik	1,116		4,841		3,679		6,724		5,689		3,131	
Korr.-R ²	0,073		0,202		0,23		0,359		0,343		0,233	

Anmerkungen: †p < 0,10, *p < 0,05, **p < 0,01 und ***p < 0,001, ¹Fehlende HIEF-Daten: Frankreich, Hong Kong, Island, Luxemburg, Malta. Unabhängige Variablen um ein Jahr gelagged (t-1).

Quelle: Eigene Berechnung und Darstellung.

Anhang 23: TWFE-Regression der ökonomischen und kulturellen Einflussfaktoren auf die Lesekompetenz für das gesamte Länderset

	Modell 1		Modell 2		Modell 3		Modell 4		Modell 5		Modell 6	
	<i>b</i>	<i>se</i>	<i>b</i>	<i>se</i>	<i>b</i>	<i>se</i>	<i>b</i>	<i>se</i>	<i>b</i>	<i>se</i>	<i>b</i>	<i>se</i>
Gini	-0,513	(0,986)			-0,363	(0,939)	-1,049	(0,997)	-0,575	(1,084)	-0,34	(0,946)
GDP			14,918	(9,007)	14,556	(8,864)	6,322	(9,411)	12,882	(8,681)	14,166	(9,093)
HIEF ¹							-50,297	(44,566)				
Vertrauen									33,884	(31,823)		
Materialismus											-0,654	(1,394)
Jahr	-0,045	(0,203)	-0,671	(0,424)	-0,652	(0,426)	-0,154	(0,536)	-0,665	(0,423)	-0,641	(0,429)
Beobachtungen	840		840		840		735		840		840	
Länder	40		40		40		35		40		40	
Jahre	21		21		21		21		21		21	
F-Statistik	0,19		1,4		1,03		1,09		1,05		1,31	
R ² gesamt	0,075		0,204		0,232		0,154		0,331		0,235	

Anmerkungen: †p < 0,10, *p < 0,05, **p < 0,01 und ***p < 0,001, ¹Fehlende HIEF-Daten: Frankreich, Hong Kong, Island, Luxemburg, Malta. Unabhängige Variablen um ein Jahr gelagged (t-1).

Quelle: Eigene Berechnung und Darstellung.

Anhang 24: Gepoolte OLS der ökonomischen und kulturellen Einflussfaktoren auf die Wahlbeteiligung für das gesamte Länderset

	Modell 1		Modell 2		Modell 3		Modell 4		Modell 5		Modell 6	
	<i>b</i>	<i>se</i>	<i>b</i>	<i>se</i>	<i>b</i>	<i>se</i>	<i>b</i>	<i>se</i>	<i>b</i>	<i>se</i>	<i>b</i>	<i>se</i>
Gini	-0,635**	(0,228)			-0,551*	(0,266)	-0,371†	(0,187)	-0,394	(0,273)	-0,545*	(0,267)
GDP			5,709†	(3,253)	3,969	(3,590)	6,61†	(3,518)	0,096	(3,625)	2,111	(3,573)
HIEF ¹							7,076	(6,798)				
Vertrauen									21,806*	(9,164)		
Materialismus											-1,665	(1,193)
Wahlpflicht	21,665***	(3,528)	18,623***	(3,316)	20,886***	(3,782)	20,820***	(3,672)	23,065***	(3,616)	21,104***	(3,657)
Jahr	-0,258***	(0,072)	-0,561**	(0,171)	-0,446*	(0,194)	-0,611**	(0,190)	-0,31	(0,188)	-0,354†	(0,196)
Beobachtungen	1200		1200		1200		1050		1200		1200	
Länder	40		40		40		35		40		40	
Jahre	30		30		30		30		30		30	
F-Statistik	36,189		32,108		26,882		23,015		21,442		21,27	
Korr.-R ²	0,384		0,358		0,397		0,46		0,436		0,41	

Anmerkungen: †p < 0,10, *p < 0,05, **p < 0,01 und ***p < 0,001, ¹Fehlende HIEF-Daten: Frankreich, Hong Kong, Island, Luxemburg, Malta. Unabhängige Variablen um ein Jahr gelagged (t-1).

Quelle: Eigene Berechnung und Darstellung.

Anhang 25: TWFE-Regression der ökonomischen und kulturellen Einflussfaktoren auf die Wahlbeteiligung für das gesamte Länderset

	Modell 1		Modell 2		Modell 3		Modell 4		Modell 5		Modell 6	
	<i>b</i>	<i>se</i>	<i>b</i>	<i>se</i>	<i>b</i>	<i>se</i>	<i>b</i>	<i>se</i>	<i>b</i>	<i>se</i>	<i>b</i>	<i>se</i>
Gini	-0,082	(0,630)			-0,036	(0,608)	-0,099	(0,652)	-0,184	(0,553)	-0,024	(0,613)
Log GDP			-4,669	(4,437)	-4,635	(4,530)	-1,028	(4,239)	-4,428	(4,149)	-4,848	(4,468)
HIEF ¹							42,385*	(17,007)				
Vertrauen									34,882***	(9,428)		
Log Materialismus											-0,397	(0,764)
Jahr	-0,323***	(0,088)	-0,113	(0,191)	-0,113	(0,191)	-0,391 [†]	(0,219)	-0,171	(0,173)	-0,102	(0,189)
Beobachtungen	1170		1170		1170		1020		1170		1170	
Länder	39		39		39		34		39		39	
Jahre	30		30		30		30		30		30	
F-Statistik	10,65		10,51		7,63		8,42		8,92		6,76	
R ² gesamt	0,044		0,001		0,001		0,019		0,031		0,002	

Anmerkungen: [†]p < 0,10, *p < 0,05, **p < 0,01 und ***p < 0,001, ¹Fehlende HIEF-Daten: Frankreich, Hong Kong, Island, Luxemburg, Malta. Ausreißer (>3σ): Chile. Unabhängige Variablen um ein Jahr gelagged (t-1).

Quelle: Eigene Berechnung und Darstellung.

Anhang 26: Ergebnisübersicht der Quer- und Längsschnittanalysen für das gesamte Länderset

	Mordrate			Inhaftierungsrate			Teenagermütter			Lesekompetenz			Wahlbeteiligung		
	<i>PK</i>	<i>QS</i>	<i>LS</i>	<i>PK</i>	<i>QS</i>	<i>LS</i>	<i>PK</i>	<i>QS</i>	<i>LS</i>	<i>PK</i>	<i>QS</i>	<i>LS</i>	<i>PK</i>	<i>QS</i>	<i>LS</i>
Gini	22/30		✓	30/30	✓		23/30	✓		06/21	(✓)			(✓)	
Log GDP	<u>18/30</u>	✓					<u>29/30</u>	✓		<u>21/21</u>	(✓)		<u>10/30</u>	(✓)	
HIEF	21/30	✓		28/30	✓		25/30								✓
Vertrauen	<u>22/30</u>			<u>18/30</u>		✓	<u>03/30</u>			21/21	✓		<u>06/30</u>	✓	✓
Log Materialismus	08/30					✓			✓	02/21					

Anmerkungen: ✓ = signifikanter Effekt; (✓) = signifikanter Effekt in mind. einem der Modelle 4, 5 oder 6; „Leerstelle“ = kein signifikanter Effekt; unterstrichen = dämpfender Effekt; **fett** = verschärfender Effekt, *PK* = Pearson-Korrelationen (signifikant an X/30 Zeitpunkten), *QS* = Querschnitt, *LS* = Längsschnitt; Unabhängige Variablen um ein Jahr gelagged (t-1).

Quelle: Eigene Berechnung und Darstellung.